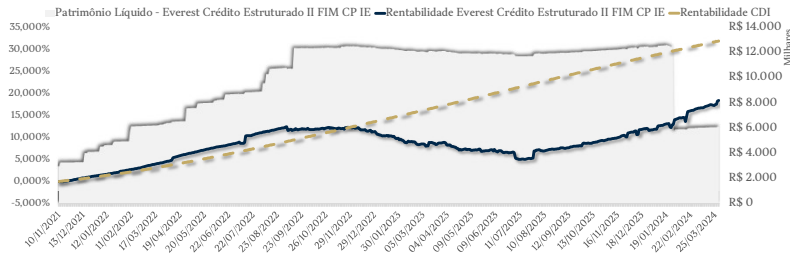


Evolução Histórica - Rentabilidade Acumulada e Patrimônio



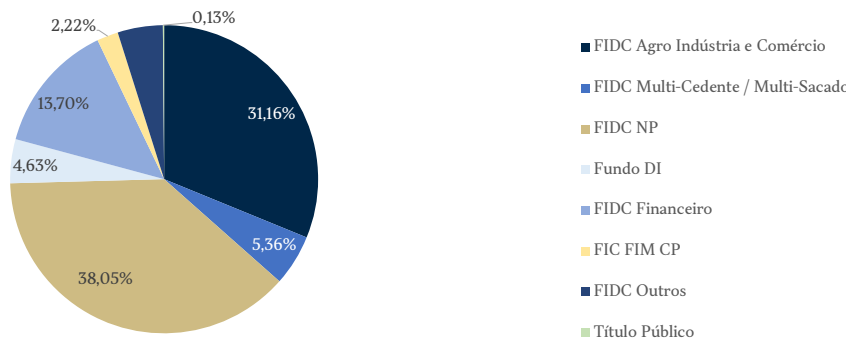
Estatísticas do Fundo

Período de Análise	Mês	Ano	6 Meses	12 Meses	Início
Retorno acumulado do Fundo	1,66%	6,02%	9,57%	1,66%	18,43%
Retorno acumulado do CDI	0,83%	2,62%	5,74%	2,62%	31,87%
% CDI do Fundo	199,32%	229,35%	166,73%	229,35%	57,82%
Patrimônio Médio (R\$)	6.065.320	8.015.549	10.176.218	8.015.549	9.807.249
Volatilidade Anualizada	2,29%	4,51%	3,90%	4,51%	2,83%
Índice Sharpe	5,26	3,55	2,19	3,55	-1,76
Nº de dias positivos	16	50	102	0	458
Nº de dias negativos	4	11	23	11	138
Nº de dias acima do CDI	15	43	75	43	304
Nº de dias abaixo do CDI	5	18	51	18	293

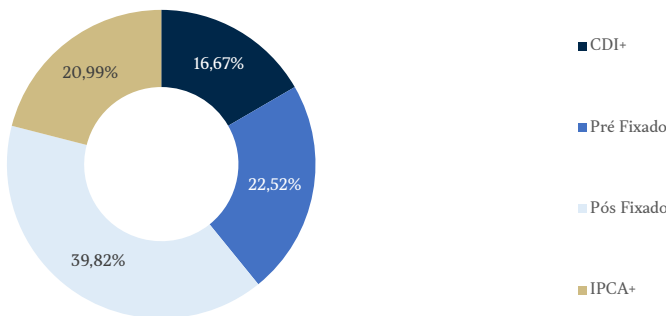
Rentabilidade Histórica

		Janeiro	Fevereiro	Março	Abril	Mai	Junho	Julho	Agosto	Setembro	Outubro	Novembro	Dezembro	Ano	Início
2021	Fundo	-	-	-	-	-	-	-	-	-	-	0,40%	0,99%	1,40%	1,40%
	CDI	-	-	-	-	-	-	-	-	-	-	0,41%	0,76%	1,18%	1,18%
	% CDI	-	-	-	-	-	-	-	-	-	-	96,83%	130,26%	118,59%	118,59%
2022	Fundo	0,97%	0,89%	1,26%	1,66%	1,22%	1,00%	2,11%	1,14%	-0,17%	0,02%	0,08%	-1,04%	9,49%	11,02%
	CDI	0,73%	0,73%	0,92%	0,83%	1,03%	1,01%	1,17%	1,17%	1,07%	1,02%	1,02%	1,12%	12,35%	13,67%
	% CDI	132,75%	122,52%	136,19%	199,34%	118,46%	98,83%	204,06%	97,36%	-	2,34%	8,28%	-	76,88%	80,63%
2023	Fundo	-1,29%	-1,01%	0,25%	-1,23%	-0,23%	-0,44%	0,40%	0,51%	0,98%	0,72%	1,44%	0,55%	0,61%	11,70%
	CDI	1,12%	0,92%	1,17%	0,92%	1,12%	1,07%	1,07%	1,14%	0,97%	1,00%	0,92%	0,90%	13,05%	28,50%
	% CDI	-	-	21,15%	-	-	-	37,40%	44,48%	100,63%	72,50%	157,12%	61,70%	4,70%	41,06%
2024	Fundo	2,13%	2,11%	1,66%	-	-	-	-	-	-	-	-	-	6,02%	18,43%
	CDI	0,97%	0,80%	0,83%	-	-	-	-	-	-	-	-	-	2,62%	31,87%
	% CDI	220,47%	263,21%	199,32%	-	-	-	-	-	-	-	-	-	229,35%	57,82%

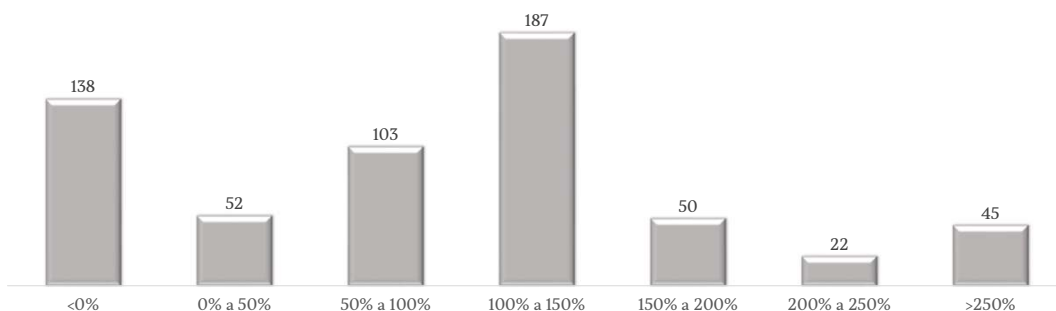
Distribuição Atual da Carteira do Fundo Master



Alocação por Benchmark do portfólio - Fundo Master



Distribuição Diária dos Retornos



Objetivo do Fundo:

O Fundo procura investir seus recursos em segmentos nichados de crédito, oriundos do financiamento de empresas dos setores imobiliário, além de operações táticas com elevada rentabilidade de acordo com o timing de mercado, buscando retorno superior a 100% do CDI Over.

Público Alvo:

Investidores profissionais que busquem uma rentabilidade superior ao CDI em longo prazo

Taxa de Administração: 2,00% a.a.

Taxa de Performance: 20% sobre o que exceder 100% do CDI

Informações sobre Movimentações:

- Aplicação Inicial: R\$ 50.000,00 (cinquenta mil reais)
- Movimentação mínima: R\$ 50.000,00 (cinquenta mil reais)
- Saldo mínimo no fundo: R\$ 50.000,00 (cinquenta mil reais)
- Horário para movimentação: Dias úteis, com solicitação feita até as 15:00 horas
- Prazo para pagamento de resgate: Fundo fechado, possibilidade de negociação no mercado secundário (opção de resgate parcial anual de até 15% do lucro realizado).
- Investimentos - Conversão de cotas: O valor investido será convertido em cotas em D+0 dias.
- Tributação: Tabela Regressiva de 22,5% a 15%.

Dados para Aplicação:

Banco: SOCOA - 363
 Agência: 0001
 Conta Corrente: 453398-1
 Favorecido: Everest Credito Estruturado II FIM CP IE
 CNPJ: 44.002.725/0001-94

Dados Adicionais:

Gestão: Everest Asset Management
 Administração: SINGULARE.
 Custódia: SINGULARE.
 Site: <https://www.singulareinvest.com.br>
 Auditoria: -

Informações Operacionais:

Data de início do Fundo: 10 de Novembro de 2021
 Classificação ANBIMA: Multimercado
 Código ANBIMA do Fundo: 623636
 Código ISIN do Fundo: BROADRCTF003

A rentabilidade obtida no passado não representa garantia de rentabilidade futura. A rentabilidade acumulada não engloba os últimos 5 anos porque o fundo não existia antes de agosto de 2020. Fundos de investimento não contam com garantia do administrador do fundo, do gestor da carteira, de qualquer mecanismo de seguro ou, ainda, do fundo garantidor de créditos FGC. Ao investidor é recomendada a leitura cuidadosa do prospecto e do regulamento do fundo de investimento ao aplicar seus recursos. Este fundo utiliza estratégias com derivativos como parte integrante de sua política de investimento. Tais estratégias, da forma como são adotadas, podem resultar em significativas perdas patrimoniais para seus cotistas, podendo inclusive acarretar perdas superiores ao capital aplicado e a consequente obrigação do cotista de aportar recursos adicionais. Para avaliação da performance do fundo é recomendada a análise de um período mínimo de 12 meses. Supervisão e fiscalização: comissão de valores mobiliários - CVM. Serviço de atendimento ao cidadão em www.cvm.gov.br.